

Quando precisamos atualizar a tabela de preços do convênio, precisamos guardar uma cópia da tabela de preços atual (para faturar alguma conta que tenha ficado pendente), antes de atualizarmos os preços.

1ª ETAPA

Nesta etapa iremos criar uma nova tabela onde iremos armazenar os valores do convênio que estão sendo usados atualmente.

1. Módulo 6- Central



2. Menu Tabelas → Tabelas de Preço/Mat/Med Convênios

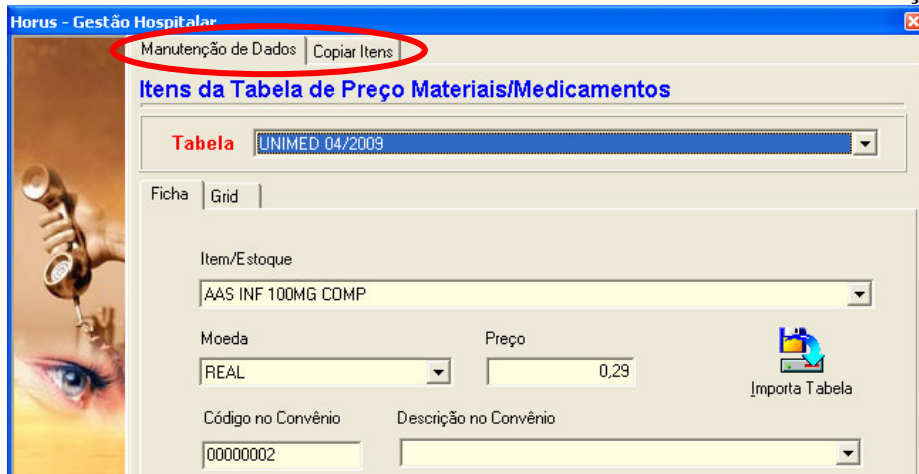


3. Botão Incluir → Informe o nome da tabela a ser criada (neste exemplo iremos atualizar os preços do mês de maio logo precisaremos armazenar a tabela referente ao mês de abril. Então criaremos uma nova tabela nome do convenio + mês + ano ex.: UNIMED 04/2009).
4. Botão Gravar.

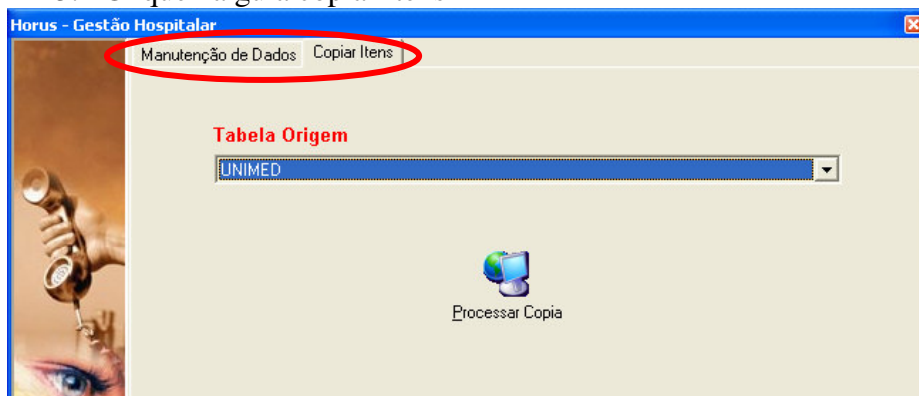
2ª ETAPA

Nesta Etapa iremos transferir os valores que esta sendo usados atualmente pelo convênio para a tabela que criamos.

1. Módulo 6- Central → Menu Tabelas → Itens da Tabela de Preços/Mat/Med Convênios



2. Clique na guia manutenção de dados → No campo tabela informe a tabela que ira armazenar os valores atuais do convenio ex: UNIMED 04/2009 (a nova tabela que foi criada)
3. Clique na guia copiar itens



4. No campo Tabela Origem informe a tabela do convenio que contem os valores atuais que serão transferidos para a nova tabela.
5. Clique no botão Processar Cópia.

3ª ETAPA

Nesta etapa iremos informar ao sistema que as contas pendentes ao período de 04/2009 (exemplo) irá buscar os valores nesta tabela.

1. Módulo 6- Central → Menu Tabelas → Convênio

2. Informe o nome do Convênio.
3. Clique na Guia Tabelas Anteriores MatMed
4. Informe a tabela a ser adicionada → Mês → Ano → Clique no botão Incluir na Lista

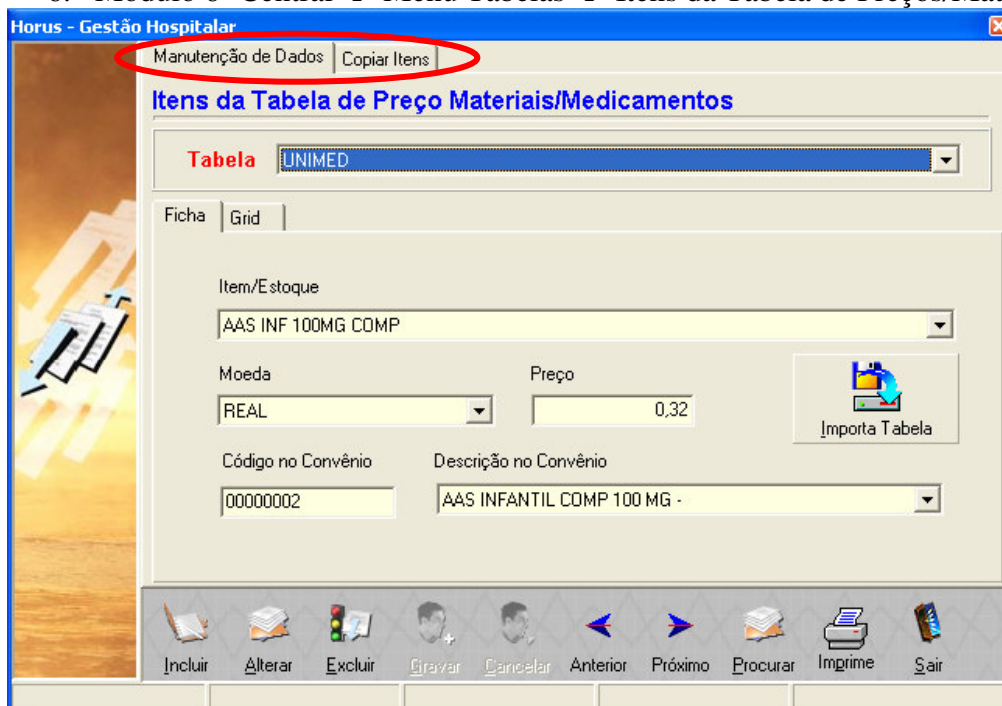
Tabela	Mes	Ano
UNIMED 08/2008	8	2008
UNIMED 09/2008	9	2008
UNIMED 07/2008	7	2008
UNIMED 10/2008	10	2008
UNIMED 11/2008	11	2008
UNIMED 12/2008	12	2008
UNIMED 01/2009	1	2009
UNIMED 02/2009	2	2009
UNIMED 04/2009	4	2009

5. Clique Botão Sair.

4ª ETAPA

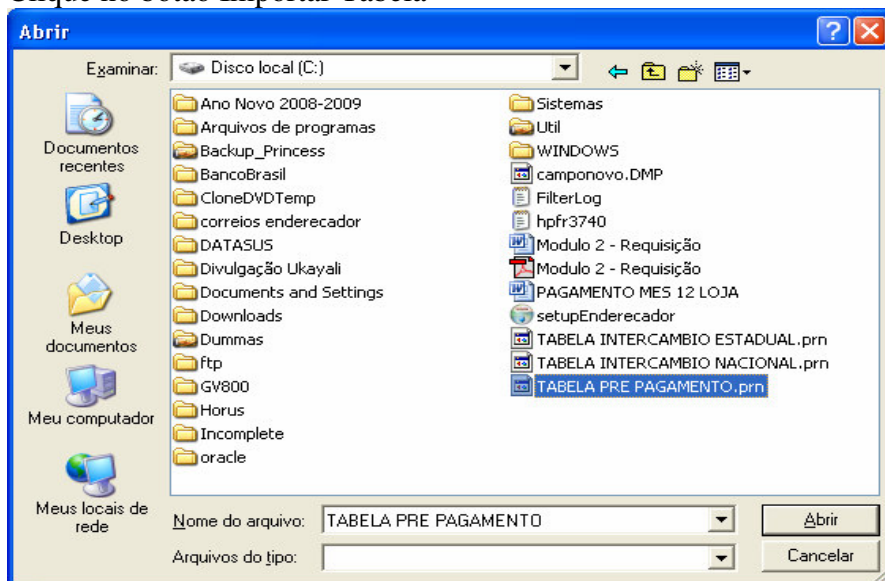
Nesta etapa iremos atualizar os preços da tabela atual do convênio

6. Módulo 6- Central → Menu Tabelas → Itens da Tabela de Preços/Mat/Med Convênios



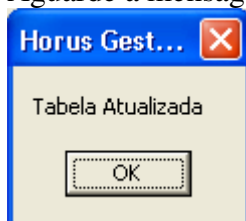
Informe a tabela a ser atualizada

Clique no botão Importar Tabela



Localize e clique no arquivo a ser importado → Botão Abrir

Aguarde a mensagem: Tabela Atualizada



Clique OK. Clique Sair.